



	1	2	3	4	5	6	7	8	9	10
A	J	A	R	R	E	T	I	E	R	E
B	A	L	I	E	N	A	N	T	E	S
C	R	I		A	C	C	R	O	C	S
D	R	E	G	L	E		A	L	R	O
E	E	G	E	E	N	S		E	U	R
F	T	A	R		S	I	E	S	T	E
G	E	T	A	L	E	N	T		E	U
H	L	I	N	A		I	N	F	U	S
I	L	O	T	I	S	S	E	U	S	E
J	E	N	S	E	V	E	L	I	E	S

HORIZONTAL

- A. Mise à bas jusqu'à nouvel ordre.
 B. Elles ne demandent pas pardon pour le dérangement.
 C. Elles ont l'air d'accompagner un rôti. - Ils sont au tapis après la séance de massage.
 D. Un papier qui n'est pas sans portée. - Le Pen manque à ce paléon.
 E. Grecs ou turcs - A suivi le F.
 F. Blanc derrière et c'est un vrai défaut - Somme modique.
 G. Font une exposition - Dans l'auxiliaire.
 H. Fit du cheval avec un pou ! - Bien trempé.
 I. Elle joue la partition, mais ce n'est pas encore très édifiant.
 J. Retournées à la terre.

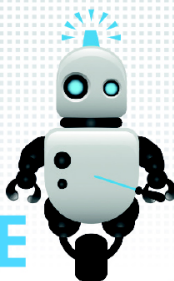
VERTICAL

1. Mise à bas mais portée.
 2. Elle est bien avancée à mentir presque tout le temps.
 3. Participe. - Il compte beaucoup pour les autres.
 4. Elle devrait vous accoster avec un air majestueux. - Elle aime forcément les solitaires.
 5. Il a l'air sacrément fumeux - Pris dans la savane.
 6. Seconde deuxième. - Il a pris un coup de casse-tête.
 7. Il fait des recherches très souterraines. - Elle n'a pas du être pondue promptement en un sens.
 8. Les femmes ou leurs pères les ont sur les épaules. - Filé.
 9. Elle est aussi engagée qu'engageante.
 10. Elles vous laissent tout sec.

PARTICULIERS & ENTREPRISES

À DOMICILE !

**DEPANNAGE
INFORMATIQUE**



www.depanne-pc30.fr

N'hésitez pas à contacter Damien Rodriguez
06 22 59 21 01 - 04 66 30 91 57